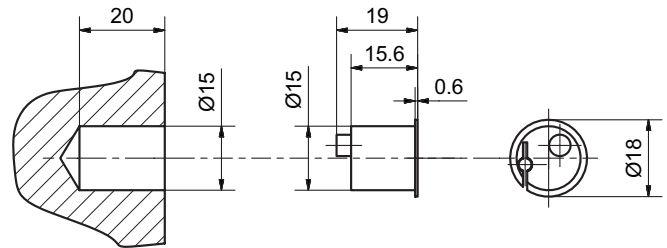
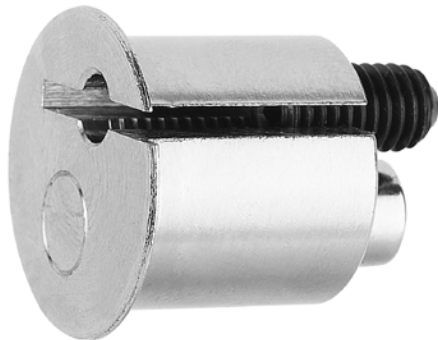


## 11140 Türüberwachungsmagnet

Ø15x19, Permanentmagnet, Ausrichtung einstellbar



### Produktprofil

Einfach zu installierender Türüberwachungsmagnet (Permanentmagnet) mit integrierter, exzentrischer Einstellfunktion für präzise Ausrichtung in der Zarge. Der Türüberwachungsmagnet wird zwingend benötigt, um die Rückmeldung (geschlossen oder offen) der motorisch öffnenden Schlösser der MINT-Familie nutzen zu können.

### Standardausführungen

- Türüberwachungsmagnet mit Permanentmagnet
- Durchmesser: 15mm (verstellbar von Ø14.8-15.5mm)
- Länge: 19mm (0.6mm vorstehend)
- Exzentrisch verstellbar; kreisförmig Kennzeichnung der Position des Permanentmagneten stirnseitig
- Klemmung über 2.5mm Innensechskant
- Messing vernickelt