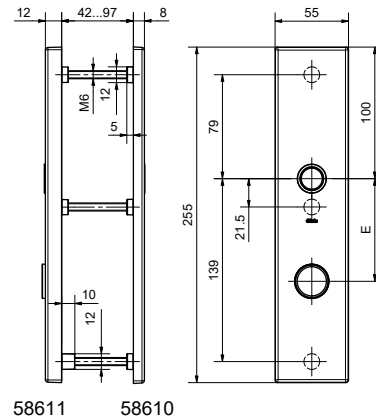


## 58610

Edelstahl Schutzbeschlag Innenschild ES1 - ES2



### Produktprofil

Einsetzbar an einbruchhemmenden Türen RC 2-4 geprüft nach EN 1627 - 1630

### Standardausführungen

Oberfläche Edelstahl matt

3 Führungsnocken

Kombinierbar mit sämtlichen Glutz Drücker aus dem Professional-Bereich

16 mm Lagerung Glutz glide, auf 2.5 Mio. Zyklen geprüft

Mass: 255 x 55 x 8 mm

### Optionen

Aussenschilder:

ES1: 58612

ES2: 58613

Festdrehbare Montage mit easyfix

16 mm twin glide Lagerung mit easyfix

Federhochhaltung FEHO zur Sicherstellung der Drückerposition

### Wichtiger Hinweis

Schraubenset 59200 muss separat dazu bestellt werden

Lagerung twin glide nur mit easyfix