

## 48542

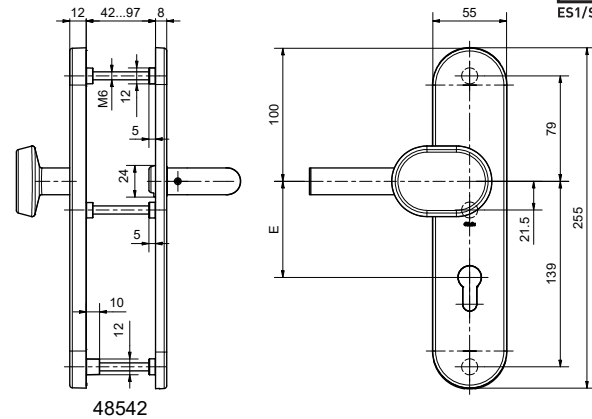
Edelstahl Schutzgarnitur Superior ES1 - KD



RC 2



ES1/SK2



48542

### Produktprofil

Einsetzbar an einbruchhemmenden Türen RC 2 geprüft nach EN 1627 - 1630

### Standardausführungen

Oberfläche Edelstahl matt

3 Gewindestecker M6

16 mm Lagerung glide, auf 1 Mio. Zyklen geprüft

Schlüssellochung Innen PZ

PZ-ZA 10-16 mm schiebbar ab Türblatt

Mass Innenschild: 255 x 55 x 8 mm

Mass Aussenschild: 255 x 55 x 12 mm

48542 KD · ① · ② · ③ · ④ · ⑤ · ⑥ · ⑦

① Knopf Außen	② Drücker Innen	③ Fest drehbar   FEHO	④ Schlüssellochung	⑤ Distanzen	⑥ Oberfläche	⑦ Türstärke
19 48190 Kugelknopf	01 48010 Oslo	2 easyfix   FEHO 8 mm [DE]*	03 PZ	72 72 mm	00 Edelstahl matt	01 41-45 mm
20 48191 Flachknopf	03 48030 Memphis	3 easyfix   FEHO 8.5 mm [AT]**	70 PZ-ZA	88 88 mm [AT]		02 46-50 mm
21 48192 Flachovalknopf	04 48040 Savannah	4 easyfix   FEHO 9 mm		92 92 mm		03 51-55 mm
22 48193 Ovalknopf	05 48050 Lugano	5 easyfix   FEHO 10 mm [DE]***				04 56-60 mm
	16 48160 Merkur	6 ohne   8.5 mm [AT]				05 61-65 mm
	17 48170 Merkur EN 179	7 ohne   9 mm [AT]				06 66-70 mm
						07 71-75 mm
						08 76-80 mm
						09 81-85 mm
						10 86-90 mm
						11 91-95 mm

\* nur bei Distanz 72 mm \*\* nur bei Distanz 88 mm \*\*\* nur bei Distanz 92 mm inkl. Reduzierhülse auf 8 mm