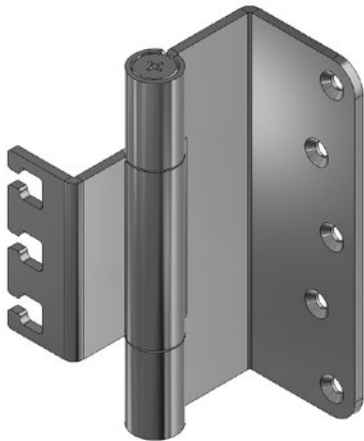


STC 16 147 TS45

Paumelle STC



Profil de produit

Pour portes à chants droits d'établissements de soins

A monter sur des huisseries en bois, en acier et en aluminium

Pour poches 3D STX réglables

Cheville à vis intégrée résistant à la torsion

Paliers invisibles

Exécution standard

Acier inox mat

Taille : 160 mm

Diamètre de rouleau : 22 mm

Hauteur de rouleau : 160 mm

Hauteur de talon : 160 mm

Épaisseur : 4,0 mm

Capacité de charge : 100 kg

(2 paumelles par vantail 1 x 2 m)

Options

Exécution :

Tige de sécurité (AS)

Tourillon de support

Tête décorative : ZK

Surfaces :

Peinture RAL

Revêtement PVD

Chrome brillant

Doré brillant

