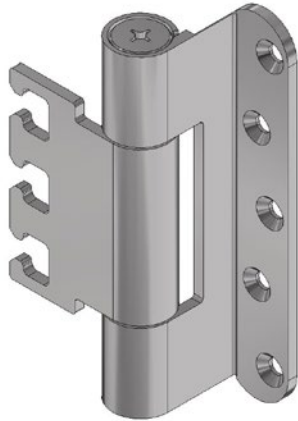


A-STN 12 157-13

Paumelle A-STN



Profil de produit

Pour portes à recouvrement
 A monter sur des huisseries en acier
 Pour poches 3D
 Cheville à vis intégrée résistant à la torsion
 Paliers invisibles
 DIN gauche / droite utilisable

Exécution standard

Acier inox mat
 Taille : 128 mm
 Hauteur de rouleau: 120 mm
 Diamètre de rouleau: 21 mm
 Epaisseur : 3,5 mm
 Capacité de charge : 120 kg
 (2 paumelles par vantail 1 x 2 m)

Options

Exécution :
 Tige de sécurité (AS)
 Cheville 12 x 60 mm
 Tête décorative ZK
 Surfaces :
 Peinture RAL
 Revêtement PVD
 Chrome brillant
 Doré brillant

