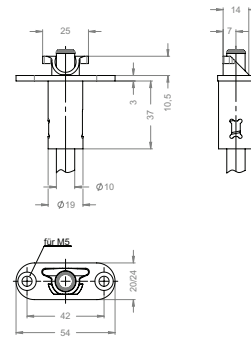


11021 Schaltschloss



Produktprofil

Für 2-flügelige Türen

Für automatische Verriegelung (Standflügel)

Der Einbau des Schaltschlusses erfolgt im oberen Bereich des Standflügels. Die Treibriegelstangen werden nach der Entriegelung des Standflügels, selbständig festgemacht. Mit dieser Feststellung wird vermieden, dass bei der Offenstellung des Standflügels, die Treibriegelstangen ausfahren. Der Vorteil ist dabei, dass eine Beschädigung des Bodenbelages verhindert wird. Zudem gibt es keine Behinderung bei der Verschliessung des Standflügels. Aus der Feststellung werden die Treibriegelstangen folgendermassen gelöst: Der Standflügel wird erst in die Verschlusslage gebracht, bevor die Schaltschloss-Falle durch den Schliessvorgang auf die Türzarge trifft und in das Schaltschloss gedrückt wird.

Verwendbar bei Türen, welche ohne separate Verriegelung des Standflügels vorgesehen sind.

Standardausführungen

Geringer Bauraum

Automatische Arretierung der Verriegelungsstange

Gemäß EN 1125 und EN 179

Für Brandschutztüren geeignet

Rechts und links verwendbar

11021 ·

 Stulpgrösse

20 20r x 54 mm

24 24r x 54 mm