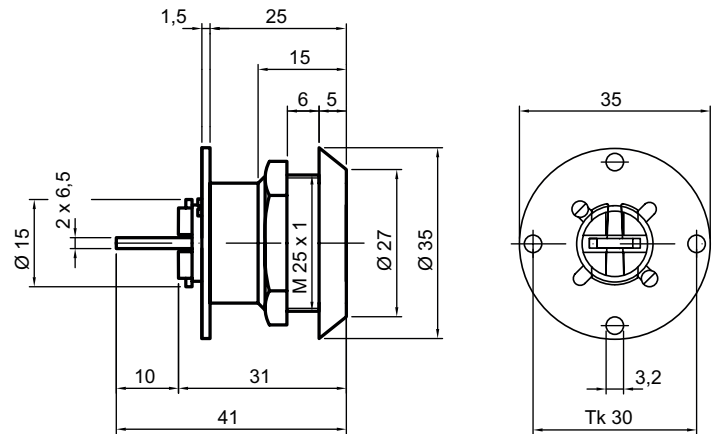
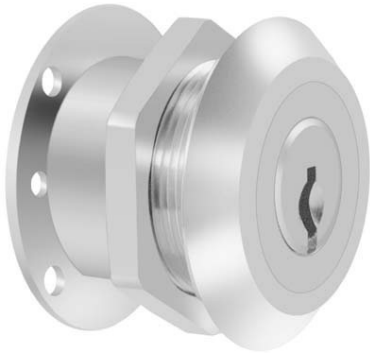


81235 Schalterzylinder



Produktprofil

für den Einbau in Schalttafeln

Standardausführungen

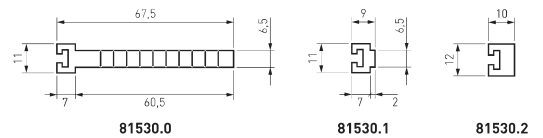
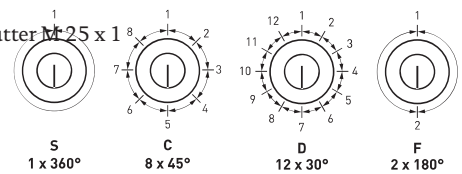
Messing matt vernickelt

Schlüssel in einer Stellung abziehbar

Platte und Triebarm 81530.5 Stahl verzinkt

Lieferumfang

- 1 Befestigungsmutter M 25 x 1



81235 · ① · ② · ③

① Abzugsstellung

- S 1 x 360°
- A 4 x 90°
- E 2 x 90°
- F 2 x 180°

② Triebarm

- 0 Standard
- 1 81530.0
- 2 81530.1
- 3 81530.2
- 4 81530.3
- 5 81530.4

③ Färbung A

- 0 Vernickelt matt
- 1 Vernickelt poliert
- 2 Messing poliert
- 3 Verchromt matt
- 4 Verchromt poliert
- 5 Schwarz
- 6 Altblank
- 7 Brüniert
- 8 Chem. vernickelt

Abzugsstellungen A, E, F nur in Basic Serie