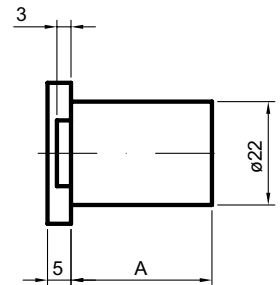
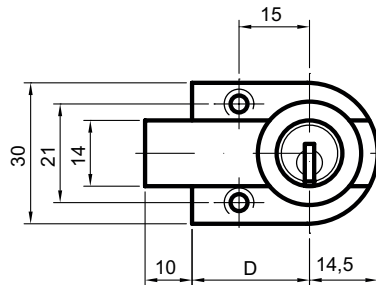


## 81674

### Serrure à pêne dormant



#### Profil de produit

pour meubles de tout type

#### Exécution standard

Cylindre en laiton nickelé mat

Plaque de base en plastique

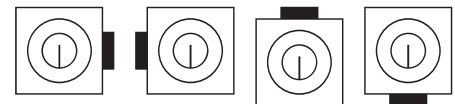
Pêne dormant en acier nickelé

Verrou à 1 tour, distance au canon 30 mm, course

10 mm orienté à droite (cf. schéma)

#### Contenu de livraison

- 1 rosace de recouvrement 81567



#### 81674 · ① · ② · ③ · ④

① Modèle	② Distance au canon	③ Longueur	④ Coloris A
<b>0 À droite</b>	<b>25</b> 25 mm	<b>30 mm</b>	<b>0 Finition nickelée mate</b>
<b>1 À gauche</b>	<b>30</b> 30 mm	<b>35 mm</b>	<b>1 Poli et nickelé</b>
<b>2 En haut</b>	<b>35</b> 35 mm	<b>40 mm</b>	<b>2 Laiton poli</b>
<b>3 En bas</b>	<b>40</b> 40 mm	<b>45 mm</b>	<b>3 Chromé mat</b>
	<b>45</b> 45 mm	<b>50 mm</b>	<b>4 Poli et chromé</b>
	<b>50</b> 50 mm		<b>5 Noir</b>
			<b>6 Antique</b>
			<b>7 Bruni</b>
			<b>8 Nickelé chimiquement</b>