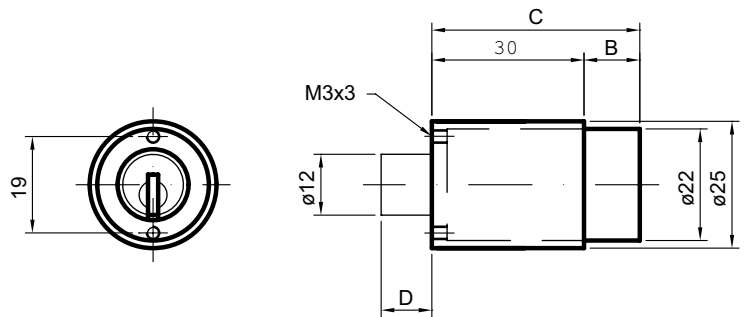


## 81864 Druckzylinder



### Produktprofil

für Metallschiebetüren, Elektroschalter usw.

### Standardausführungen

Zylinder Messing matt vernickelt

2 Befestigungslöcher M 3

Öffnen und Schliessen nur mit Schlüssel

möglich Schliessbolzenbewegung 10 mm

### 81864 · ① · ② · ③

#### ① Ausführung

**1** B=11/C=41/D=10 mm

**2** B=16/C=46/D=15 mm

#### ② Sonderausführung

**0** Standard

**G** Für Glastüren

#### ③ Färbung A

**0** Vernickelt matt

**1** Vernickelt poliert

**2** Messing poliert

**3** Verchromt matt

**4** Verchromt poliert

**5** Schwarz

**6** Altblank

**7** Brüniert

**8** Chem. vernickelt