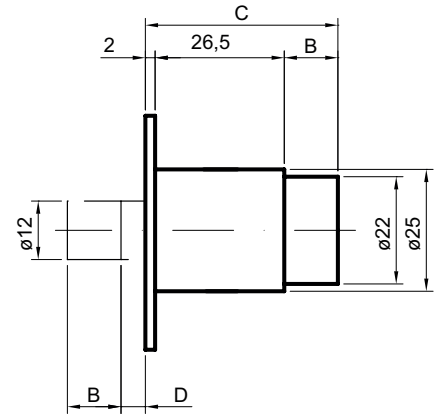
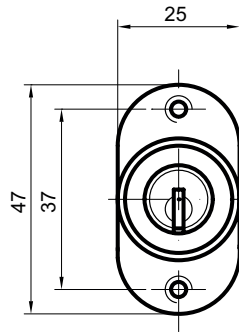


81865

Cylindre à pression



Profil de produit

pour portes coulissantes, armoires à outils etc.

Contenu de livraison

- 1 douille 13,5 x 11,5

Exécution standard

Cylindre en laiton nickelé mat

Manchon en laiton nickelé

Ouverture et fermeture uniquement par clé,
mouvement du loquet de fermeture 11 mm

81865 · ① · ② · ③

① Modèle

- 1 B=11/C=39.5/D=0 mm
- 2 B=16/C=44.5/D=0 mm
- 3 B=11/C=39.5/D=5 mm

② Modèle spécial

- 0 Standard
- 1 loquet de fermeture rallongé
- 2 Manchon rallongé

③ Coloris A

0 Finition nickelée mate

- 1 Poli et nickelé
- 2 Laiton poli
- 3 Chromé mat
- 4 Poli et chromé
- 5 Noir
- 6 Antique
- 7 Bruni
- 8 Nickelé chimiquement