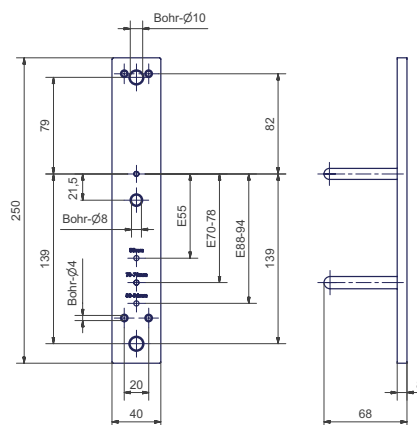
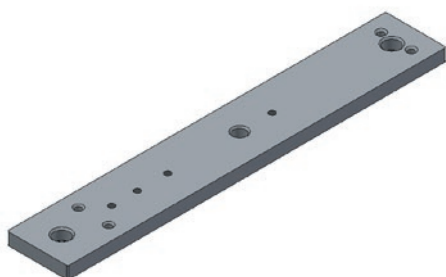


59045 Bohrlehre

zu E-Organisationsbeschlag Distanz 79/139 mm



Produktprofil

Um die Funktionalität und Freude an Glutz Beschlägen lange zu geniessen, ist eine präzise Montage besonders wichtig. Eine Bohrlehre ist eine unverzichtbare Hilfe für das Anbringen von E-Organisations- und E-Schutzbeschlägen. So können die Türen passgenau sitzen und sich leicht öffnen und schließen lassen.

Eine Bohrlehre ist ein Werkzeug, um präzise Bohrungen in Werkstücke zu gewährleisten. Die Anwendungen einer Glutz Bohrlehre, und die daraus erzielenden Vorteile, sind:

1. Positionierung und Genauigkeit:

Bohrlehren helfen dabei, Bohrlöcher an genau den vorgesehenen Stellen zu platzieren. Sie gewährleisten, dass die Löcher präzise und an den richtigen Positionen gebohrt werden, was besonders wichtig ist, wenn mehrere Löcher in einer Tür genau ausgerichtet sein müssen.

2. Wiederholbarkeit und erhöhte Qualität:

Die Bohrlehre ermöglicht das wiederholte Bohren von Löchern an denselben Positionen an verschiedenen Türen. Dies sorgt für

Konsistenz und gleichbleibende, hohe Qualität der Produkte.

3. Zeitersparnis:

Die Verwendung einer Bohrlehre kann die Zeit wesentlich reduzieren, die benötigt wird, um Bohrungen zu markieren und auszurichten. Dies beschleunigt den Fertigungsprozess und erhöht die Effizienz.

4. Fehlervermeidung:

Durch die genaue Führung des Bohrers werden Fehler minimiert, die durch manuelle Messungen und Markierungen entstehen könnten. Dies reduziert Ausschuss, Nacharbeit und vermeidet unzufriedene Kunden wegen wackeliger Montagen.

FAZIT:

Mit Glutz Bohrlehren machen Sie mehr und bessere Arbeit, die höhere Qualität hat und Kunden zufriedener macht, und all das in kürzerer Zeit.