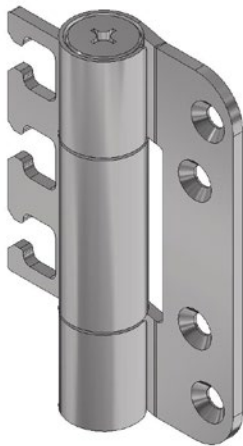


## STN 10 157 FB

### Paumelle STN



#### Profil de produit

Pour portes affleurées à recouvrement  
A monter sur des huisseries en acier  
Pour poches 3D  
Cheville à vis intégrée résistant à la torsion  
Paliers invisibles

#### Exécution standard

Acier inox mat  
Taille : 100 mm  
Diamètre de rouleau 20 mm  
Epaisseur : 3 mm  
Capacité de charge : 80 kg  
(2 paumelles par vantail 1 x 2 m)

#### Options

Exécution :  
Tige de sécurité (AS)  
Cheville 12 x 60 mm  
Tête décorative ZK  
Surfaces :  
Peinture RAL  
Revêtement PVD  
Chrome brillant  
Doré brillant

