

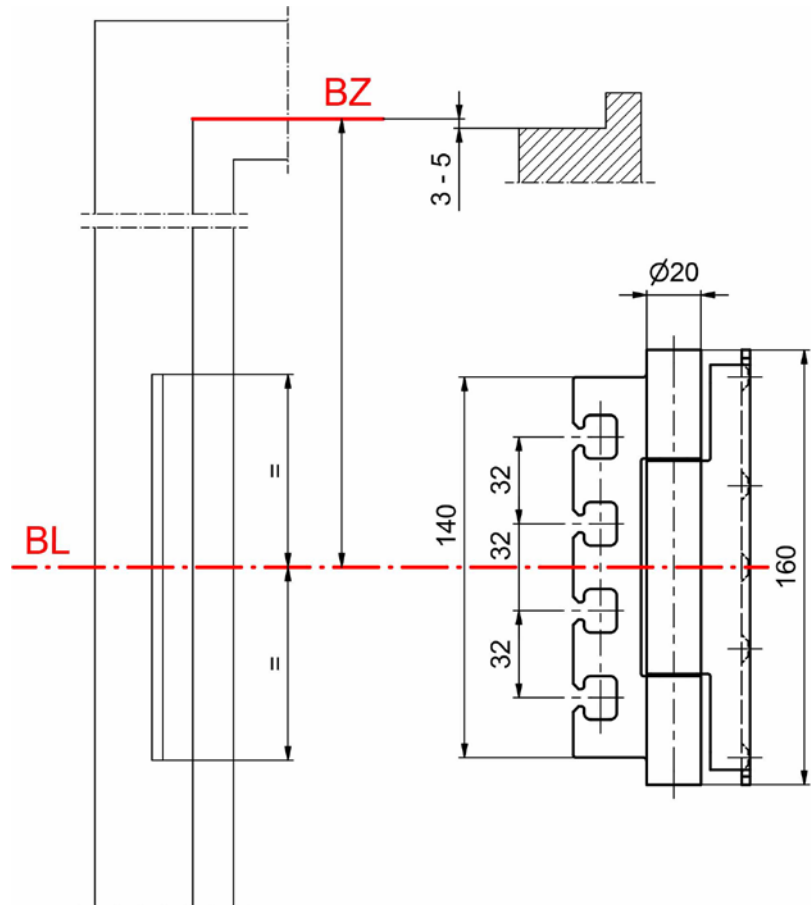
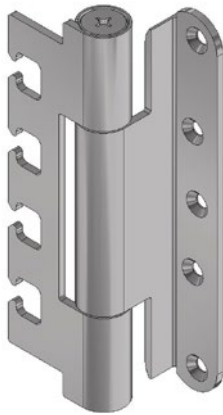
STN 16 157-13

Paumelle STN



clé de classification*

3	7	4	1	1	2	1	11
---	---	---	---	---	---	---	----



Profil de produit

- Pour portes à recouvrement
- A monter sur des huisseries en acier
- Pour poches 3D
- Cheville à vis intégrée résistant à la torsion
- Paliers invisibles

Exécution standard

- Acier inox mat
- Taille : 160 mm
- Diamètre de rouleau 20 mm
- Epaisseur : 3 mm
- Capacité de charge : 160kg
- (2 paumelles par vantail 1 x 2 m)

Options

- Exécution :
- Tige de sécurité (AS)
- Cheville 12 x 60 mm
- Tête décorative ZK
- Surfaces :
- Peinture RAL
- Revêtement PVD
- Chrome brillant
- Doré brillant

