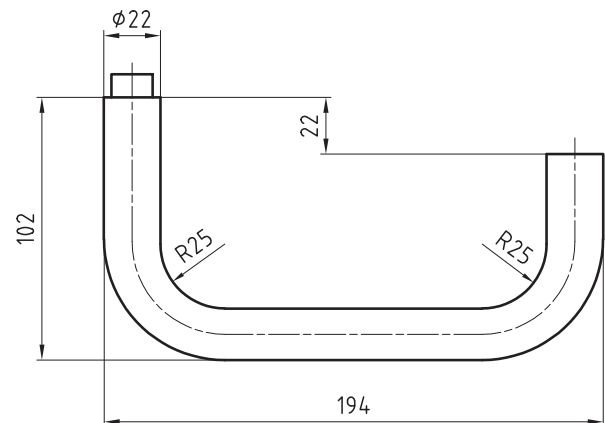


## 5155 Turku

Poignée en acier inox



*Illustration avec rosace 5620C*



### Profil de produit

Hôpitaux, bâtiments commerciaux, bâtiments administratifs

### Exécution standard

Longueur de la poignée 194 mm, Ø 22 mm

Saillie 102 mm

Tige carrée 9 mm

Acier inox brossé mat

16 mm guidage pour Glutz glide / easyfix

### Options

Acier inox poli

Thermolaqué RAL

Revêtement PVD

Tige carrée 8 mm ou 8,5 mm

16 mm guidage pour Glutz twin

Classe d'utilisation 4 EN, 1906: 2002-05

### Normes

Classe d'utilisation 3, EN 1906: 2002-05

Testé pour le montage sur des portes coupe-feu / pare-fumée selon  
DIN 18273: 1997 - 12