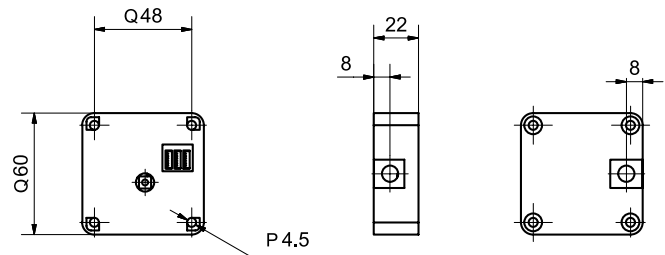


## 82505 E-Locker 13 mit externer Antenne



### Produktprofil

Elektronisches batteriebetriebenes Möbelschloss mit integrierter Zutrittskontrolle für 50 Medien. Zum Verschiessen von Möbeltüren/Drehtüren, Schubladen, Schiebetüren, Vitrinen etc. Zum Öffnen werden RFID-Karten und Schlüsselanhänger verwendet, Lesereichweite bis zum 16mm.

### Standardausführungen

- Batteriebetriebenes Möbelschloss mit externer Antenne
- Identifikation über RFID (ISO 14443A) Mifare und NFC
- Montage auf Holz oder in Metallschränken (mit Metallkit)
- Lesedistanz
- Glutz- oder Fremdzutrittskarte bis zu 16 mm
- Bankomat-, Kreditkarte (NFC) bis zu 10 mm
- Glutz G-Line Clip oder Fremdschlüsselanhänger zwischen 5 und 10 mm
- Abmessungen: 60 x 60 x 22 mm
- Lochabstand: 48mm
- Maximaler Gegendruck: 2.5 kg
- Bruchlast: 120 kg
- Gehäuse: schwarzer Kunststoff
- Temperaturbereich: 2 – 40° C
- Nur für Innenräume
- Batterielebensdauer 20'000 Zyklen / 2 Jahre

- Nur Kartenprogrammierung

### Optionen

- Funktion: Fitnessstudio
- Zubehör Schliessteil

### Lieferumfang

- 1 x E-Locker 13
- 1 x Lithium Batterie 3V
- 1 x Kleber mit RFID-Symbol zur äusseren Positionsanzeige

### Wichtiger Hinweis

Ausschliesslich Kartenprogrammierung