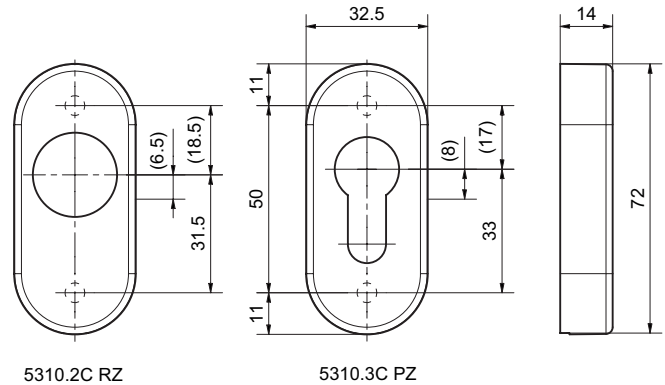


## 5310C

Rosace en acier inox pour portes métalliques



### Exécution standard

Longueur 72 mm  
 Largeur 32,5 mm  
 Hauteur 14 mm  
 Acier inox brossé mat  
 Distance des vis 50 mm

### Options

Acier inox poli  
 Thermolaqué RAL  
 Revêtement PVD

### Entailles

5310.0C sans entaille

5310.2C RZ  
 5310.3C PZ  
 5310.8C PRZ  
 5310.9C OVZ

### 5310C · ① · ② · ③

① Exécution	② Entaille	③ Surface
6 Pièce	00 sans	00 Acier inoxydable satiné
	02 RZ	11 Acier inoxydable poli
	03 PZ	22 PVD laiton poli
	08 PRZ	33 PVD laiton brossé
		44 Antibactérienne
		51 Noir satiné RAL 9005
		74 PVD anthracite
		99 Sur demande