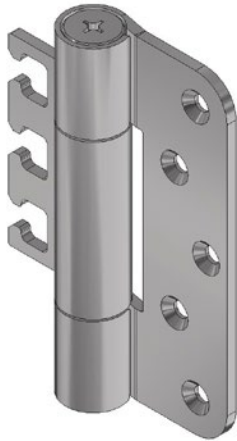


## A-STN 12 147

### Paumelle A-STN



#### Profil de produit

- Pour portes à chants droits
- A monter sur des huisseries en acier
- Pour poches 3D
- Cheville à vis intégrée résistant à la torsion
- Paliers invisibles
- DIN gauche / droite utilisable

#### Exécution standard

- Acier inox mat
- Taille : 120 mm
- Diamètre de rouleau 21 mm
- Épaisseur : 3,5 mm
- Capacité de charge : 100 kg  
(2 paumelles par vantail 1 x 2 m)

#### Options

- Exécution :
- Tige de sécurité (AS)
- Cheville 12 x 60 mm
- Tête décorative ZK
- Surfaces :
- Peinture RAL
- Revêtement PVD
- Chrome brillant
- Doré brillant

