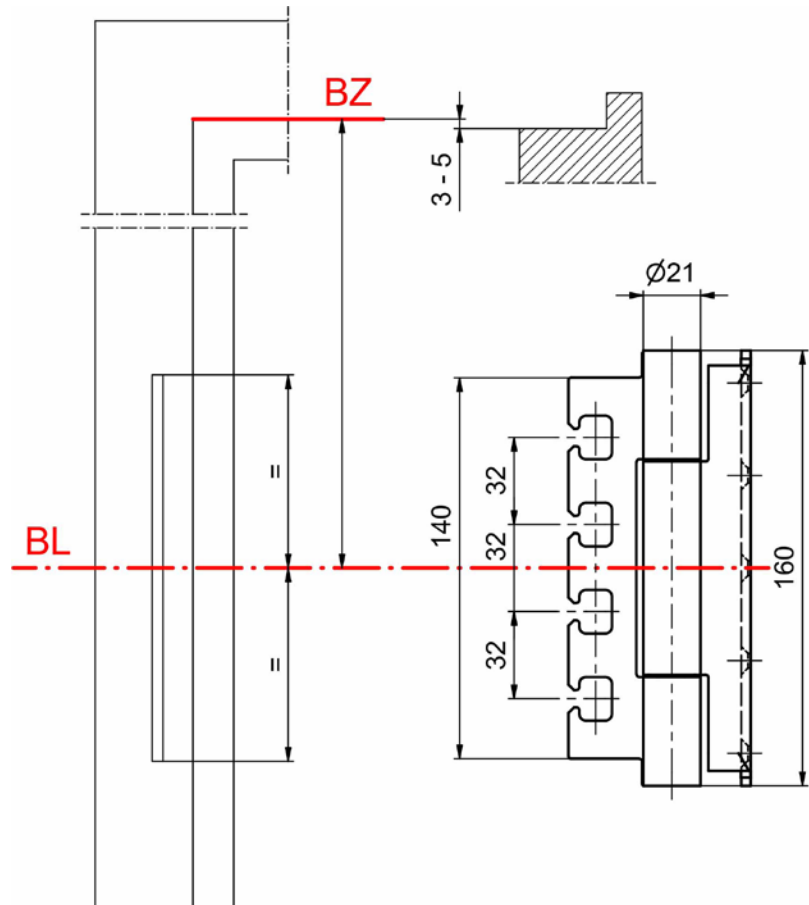
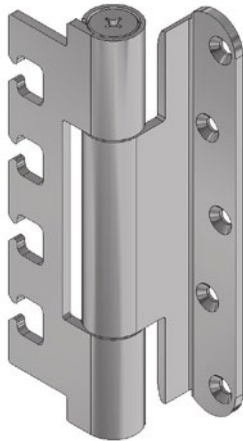


A-STN 16 157-13

Paumelle A-STN



Profil de produit

- Pour portes à recouvrement
- A monter sur des huisseries en acier
- Pour poches 3D
- Cheville à vis intégrée résistant à la torsion
- Paliers invisibles
- DIN gauche / droite utilisable

Exécution standard

- Acier inox mat
- Taille : 160 mm
- Diamètre de rouleau: 21 mm
- Epaisseur : 3,5 mm
- Capacité de charge : 160 kg
- (2 paumelles par vantail 1 x 2 m)

Options

- Exécution :
- Tige de sécurité (AS)
- Cheville 12 x 60 mm
- Tête décorative ZK
- Surfaces :
- Peinture RAL
- Revêtement PVD
- Chrome brillant
- Doré brillant

