

18907 MINT-ES SV ELK PC

Serrure à mortaiser, autoverrouillage, couplage électrique, anti-panique C



Profil de produit

Pour portes avec commande électrique de la poignée dans les bâtiments résidentiels et commerciaux. La fonction antipanique C avec fouillot partagé et commande séparée de la poignée (extérieur/intérieur) offre une combinaison idéale entre contrôle d'accès et issue de secours. L'accès est régulé au moyen d'un système d'identification (par ex. badge) ou par le cylindre.

Exécution standard

- Fouillot partagé en trois parties, carré 9 mm
- Verrou. auto.+ commande séquentielle & blocage du bec-de-cane
- Poignée extérieure couplable électriquement
- Ouverture d'urgence via cylindre (fonction de fermeture forcée)
- Antipanique C: côté antipanique réversible vers l'intérieur/extérieur
- Contacts de surveillance: poignée G/D, état du pêne dormant et de la porte, cylindre intégré
- Mode de fonctionnement: Courant de repos/travail réversible (commutateur DIP)
- Impulsion d'ouverture protégée contre les manipulations: activable/désactivable (commutateur DIP)
- Câble de raccordement (non compris dans la livraison): 12 pôles; 10/20 m; 0,14 mm²
- Tension de service: 12/24 V DC ±15%; 100/50 mA
- Entrées: 12/24 V DC sur GND
- Sorties: sans potentiel; capacité de charge 30 V DC / 100 mA
- Pêne dormant trempé; avance de 20 mm
- Bec-de-cane de confort amorti, réversible DIN G/D
- Compatible avec cylindre rond à bouton
- Angle de rotation du fouillot 35°



Avis important

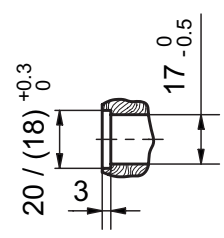
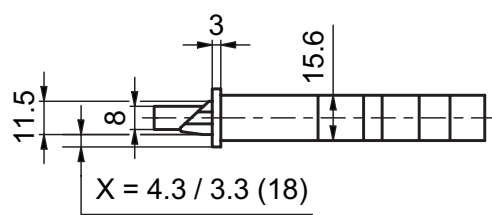
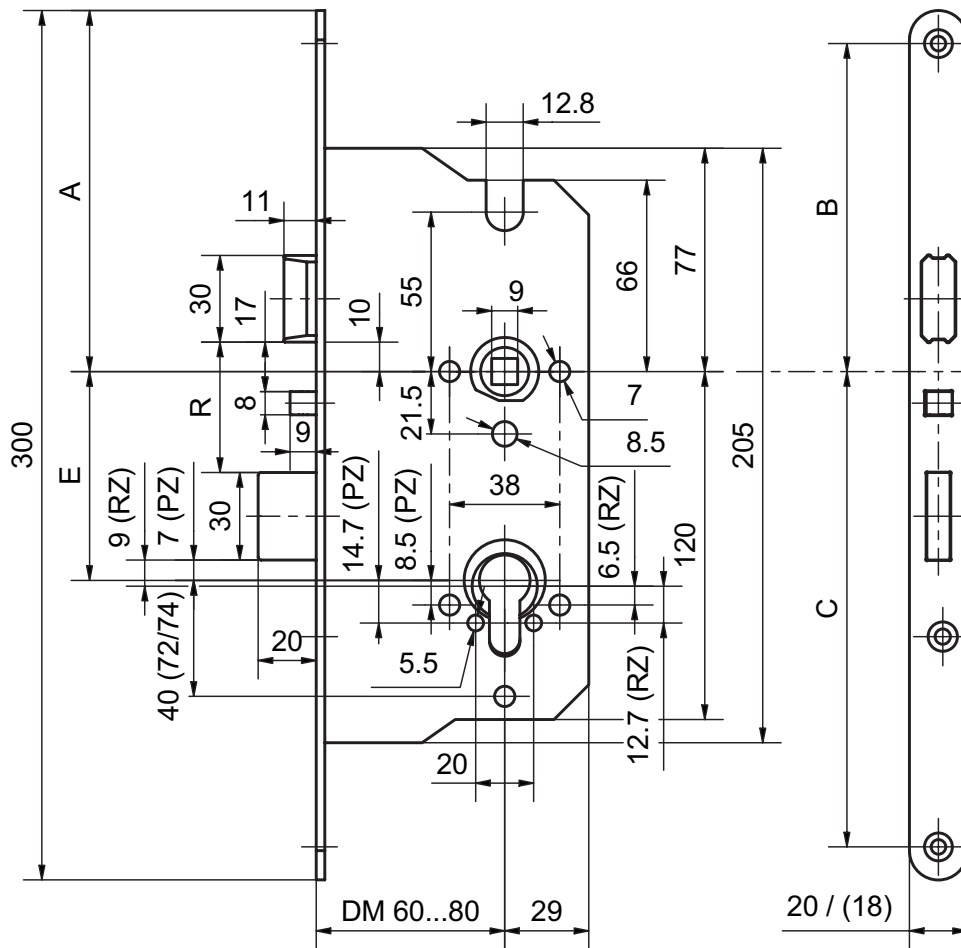
La vis de cylindre n'est pas au centre de la tête. Pour déterminer les longueurs de cylindre: Centre de la tête = Centre du cylindre.
 Les douilles de réduction (fouillot/tige carrée) ne sont pas autorisées.
 N'utilisez que le contact de commutation interne.
 N'utilisez que la tige carrée HESO 5920/59105 antipanique.
 Montrez les poignées sur des plaques/rosaces rotative-fixé (easyfix®).
 EN14846: Le set MS 11105 est obligatoire.

18907 · 1 · 2 · 3 · 4 · 5 · 6 · 7 · 8

| | 1 Entaille | 2 Distance | 3 Dist. au canon | 4 Fouillot | 5 Dim. tête | 6 Orientation | 7 Surface | 8 Options |
|-----|------------|------------|------------------|------------|-----------------|---------------|----------------|--------------------|
| CH | 02 RZ | 78 78 mm | 60 60 mm | 9 9,0 mm | 02 18r x 300 mm | 0 DIN G E | 00 Inox brossé | 0000 Aucune option |
| | 03 PZ | | 70 70 mm | | 03 20r x 300 mm | 1 DIN D E | 99 Sur demande | |
| | | | 80 80 mm | | | 3 DIN G I | | |
| | | | | | | 4 DIN D I | | |
| DIN | 02 RZ | 72 72 mm | 65 65 mm | 9 9,0 mm | 03 20r x 300 mm | 0 DIN G E | 00 Inox brossé | 0000 Aucune option |
| | 03 PZ | 74 74 mm | 70 70 mm | | | 1 DIN D E | 99 Sur demande | |
| | | 92 92 mm | 80 80 mm | | | 3 DIN G I | | |
| | | 94 94 mm | | | | 4 DIN D I | | |
| 0 | 03 PZ | 88 88 mm | 65 65 mm | 9 9,0 mm | 03 20r x 300 mm | 0 DIN G E | 00 Inox brossé | 0000 Aucune option |
| | | | 80 80 mm | | | 1 DIN D E | 99 Sur demande | |
| | | | | | | 3 DIN G I | | |
| | | | | | | 4 DIN D I | | |

18907 MINT-ES SV ELK PC

Serrure à mortaiser, autoverrouillage, couplage électrique, anti-panique C



| E | A | B | C | R |
|-----------|-------|-----|-----|----|
| PZ72/RZ74 | 124.5 | 113 | 164 | 45 |
| PZ78 | 124.5 | 113 | 164 | 51 |
| RZ78 | 124.5 | 113 | 164 | 49 |
| PZ88 | 118.5 | 107 | 170 | 61 |
| PZ92/RZ94 | 124.5 | 113 | 164 | 65 |