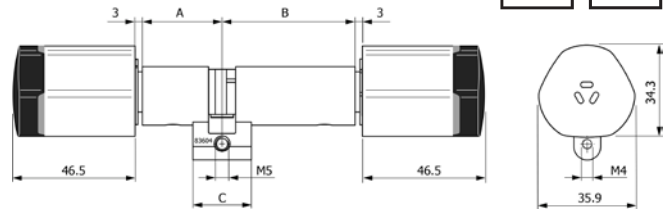
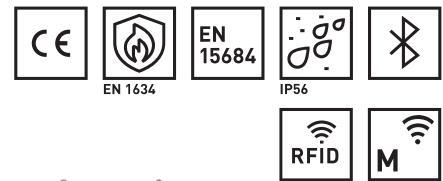
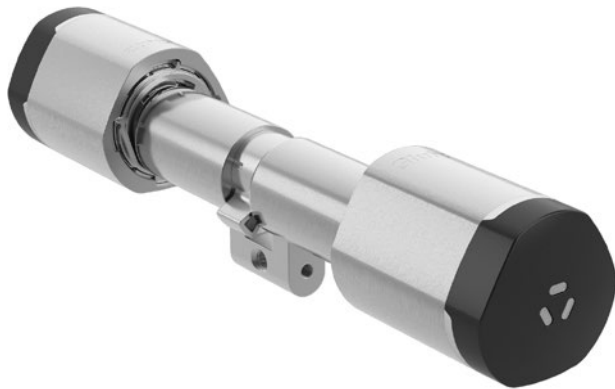


83604 E-Doppelzylinder EE / RZ



Produktprofil

Batteriebetriebener elektronischer Zylinder für Innen- und Aussentüren. Öffnen und Schliessen von aussen und innen erfolgt durch das berührungslose Lesen des RFID-Mediums oder durch die Smartphone-App und anschliessendem Drehen des Knaufes.

Standardausführungen

- Aussenseite E-Knauf mit Zutrittskontrollfunktion und Batterie
- Innenseite E-Knauf mit Zutrittskontrollfunktion und Batterie
- Identifikation über RFID Mifare DESfire EV1/2 (ISO 14443A)
- Programmierung mittels Medien, Wireless Access (868 MHz)
- Schutzklasse: IP56, EN 15684, RC2
- Brandschutz EN 1634-2: 90min
- BLE-Ready
- Angabe der Einsatzbedingung gilt für Aussen- und Innen-Seite

Optionen

- Hoher Bohrschutz aussen (PT1), bis RC4 (mit entsprechendem Türschild)
- Tieftemperatur (LT) für Betrieb unter 0°C

Lieferumfang

- 1 E-Doppelzylinder
- 2 Batterien
- 1 Stulpschraube M5x75
- 1 Kurzanleitung

Wichtiger Hinweis

- Ausführung PT1 (Bohrschutz) gilt nur für Aussenseite

83604 · ① · ② · ③ · ④ · ⑤ · ⑥ · ⑦ · ⑧

① Länge A (Aussen)	② Länge B (Innen)	③ Einsatzbedingung	④ Sicherheit	⑤ Knaufform (Innen)	⑥ Mitnehmer	⑦ Färbung	⑧ Antennenfront
30,0 mm	30,0 mm	0 Standard	0 Standard	0 Digitalknauf	S Standard	0 Vernickelt matt	0 Schwarz (BK)
35,0 mm	35,0 mm	1 Tieftemperatur (LT)	2 PT1		M Zahnritzel 10	2 Messing poliert	1 Weiss (WH)
40,0 mm	40,0 mm					3 Verchromt matt	
45,0 mm	45,0 mm					5 Schwarz	
50,0 mm	50,0 mm					7 Bronze Look	
55,0 mm	55,0 mm						
60,0 mm	60,0 mm						
65,0 mm	65,0 mm						
70,0 mm	70,0 mm						
75,0 mm	75,0 mm						
...						
120,0 mm	120,0 mm						

Längen: Verfügbare Kombinationen der Längenmatrix entnehmen

Gesamtlänge: min. 80mm, max. 220mm

Technische Änderungen vorbehalten 0822