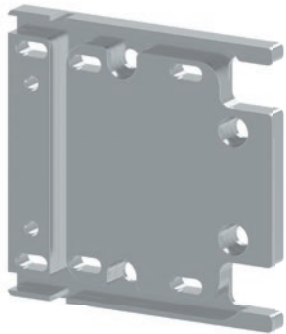


82576 Montagekit zu Fachschloss (82572)



Produktprofil

Das Montagekit zu Fachschloss ermöglicht eine stabile und schonende Montage auf Unterlagen aus Holz. Die Platte ist aus Aluminium gefertigt.

Die Kabelführungen in der Montageplatte ermöglichen die kabelschonende Montage des Fachschlosses (wenn verbunden mit einer externen Steuerung) in verschiedenen Positionen, ohne das Kabel zu verbiegen oder einzudrücken.

Lieferumfang

- 1x Montageplatte (aus Aluminium)
- 4x Schrauben K50x20
- 2x Schrauben K40x12

Wichtiger Hinweis

Fachschloss (82572) muss separat bestellt werden !