



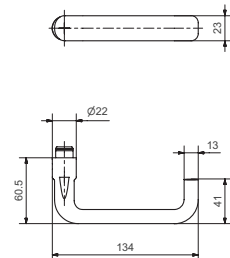
## Superior 48170 Merkur Edelstahl Drücker

### Produktprofil

Linie 'MERKUR'

Gehobener Wohn- und Wirtschaftsbaubau

EN 1906: 4 7 - B 1 4 0 B



### Standardausführungen

Oberfläche Edelstahl matt

Drückerlänge 134 mm, Ø 22 mm

Ausladung 60.5 mm


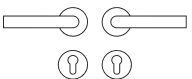

Vorgerichtet für festdrehbare Montage mit easyfix

Vierkantstift Stahl verzinkt

16 mm Führung Glutz glide, auf 1 Mio.

## Superior Drückergarnitur Merkur mit Rosette rund



	Vierkant	Höhe Rosette	Ø Rosette	Türstärke	Art. Nr.
 Drückergarnitur ohne Schliessrosette	8 mm	8 mm	53 mm	38 – 63 mm	287452
 Drückergarnitur Profilzylinder (PZ)	8 mm	8 mm	53 mm	38 – 63 mm	287457
 Drückergarnitur Bad/WC mit Anzeige rot/weiss und Notentriegelung	8 mm	8 mm	53 mm	38 – 43 mm	287458
 Drückergarnitur Blind (BL)	8 mm	8 mm	53 mm	38 – 63 mm	287456

## Superior Drückergarnitur Merkur mit Rosette rund



	Vierkant	Höhe Rosette	Ø Rosette	Türstärke	Art. Nr.
 Standflügelgarnitur ohne Schliessrosette	9 mm	8 mm	53 mm	38 – 63 mm	287505
 Drückergarnitur Profilzylinder (PZ)	9 mm	8 mm	53 mm	38 – 63 mm	287502
 Drückergarnitur Profilzylinder (PZ) mit Panik-Vierkant	9 mm	8 mm	53 mm	38 – 63 mm	290343