

5830

Edelstahl Rohrrahmen Türkнопf

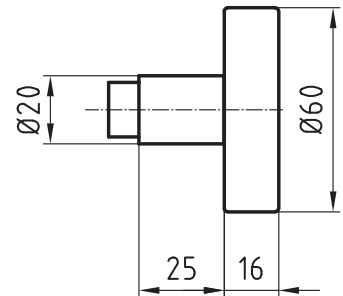
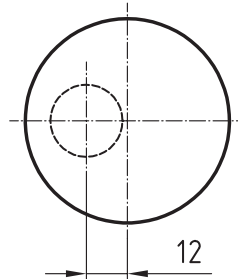


Abbildung mit Rosette 5618C

Standardausführungen

Oberfläche Edelstahl matt

Ø 60 mm

Ausladung 41 mm

Innengewinde M10

Festknopf: 16 mm Führung

Optionen

Drehbar: 16 mm glide Führung mit easyfix

Wichtiger Hinweis

Bei Festknopf inkl. Befestigungsmutter M16 für Montage

5830 • ① • ② • ③

① Knopf-Durchmesser

② Anpass

③ Oberfläche

60 60 mm

10 Festknopf hochoval

00 Edelstahl matt

80 Drehbar | 8 mm Vierkant

11 Edelstahl poliert

90 Drehbar | 9 mm Vierkant

44 Antibakteriell

51 RAL 9005 schwarz matt

99 Auf Anfrage