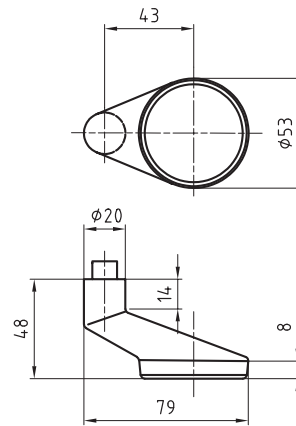


5840

Edelstahl Rohrrahmen Türknopf



Abbildung mit Rosette 5618C



Standardausführungen

Ø 53 mm
Ausladung 48 mm
16 mm Führung für Festmontage
Innengewinde M10
Edelstahl matt, massiv

Optionen

Edelstahl poliert
RAL beschichtet
PVD beschichtet
16 mm Führung für Glutz glide / easyfix
Drückervierkant 8 mm, 8,5 mm oder 9 mm