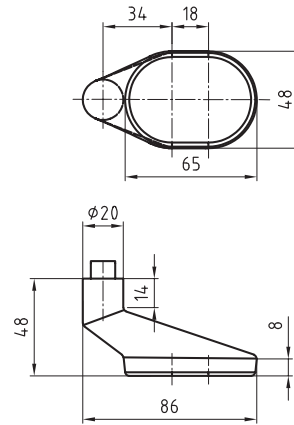


## 5841

### Edelstahl Rohrrahmen Türknopf



#### Standardausführungen

Oberfläche Edelstahl matt

Ø 48 x 65 mm

Ausladung 48 mm

Innengewinde M10

Festknopf: 16 mm Führung

#### Optionen

Drehbar: 16 mm glide Führung mit easyfix

#### Wichtiger Hinweis

Drehbar: 16 mm glide Führung mit easyfix

5841 • ① • ② • ③

① Knopf-Durchmesser	② Anpass	③ Oberfläche
48 48 x 65 mm	10 Festknopf hochoval	00 Edelstahl matt
	80 Drehbar   8 mm Vierkant	11 Edelstahl poliert
	90 Drehbar   9 mm Vierkant	44 Antibakteriell
		51 RAL 9005 schwarz matt
		99 Auf Anfrage