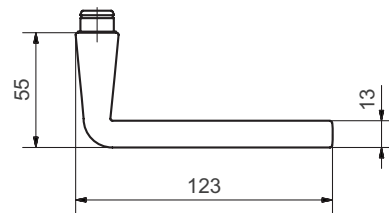
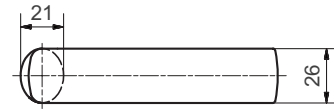


## 6010 Genève

Edelstahl Drücker



### Produktprofil

Geschäftshäuser, Verwaltungsbauten, gehobener Wohnungsbau

### Standardausführungen

Oberfläche Edelstahl matt

Drückerlänge 123 mm, Ø 26 mm

Ausladung 55 mm

Vorgerichtet für festdrehbare Montage mit easyfix

Vierkantstift Stahl verzinkt

16 mm Führung Glutz glide, auf 2.5 Mio. Zyklen geprüft

### Wichtiger Hinweis

- Um die Gebrauchsklasse 4 nach EN 1906 zu erreichen, wird der Vierkantstift 9 mm Stahl oder 8 mm Edelstahl benötigt
- Für eine zuverlässige Drückerposition wird die integrierte Federhochhaltung FEHO beim Schild oder Rosette zwingend empfohlen
- Die Designlinie Genève bedarf aus technischen Gründen eine spezielle Lagerung. Aufgrund dessen ist bei der Bestellung die passenden Rosetten oder das passende Schilder mit Lagerung >22mm auszuwählen

### 6010 • 1 • 2 • 3 • 4 • 5 • 6

1 Ausführung	2 Lagerung	3 Vierkant	4 Stiftlänge	5 Material Vierkant	6 Oberfläche
00 Lochteil	0 glide	80 8 mm	00 ohne	0 ohne Vierkant	00 Edelstahl matt
10 Stiftteil		85 8,5 mm	06 84 mm	1 Stahl verzinkt	11 Edelstahl poliert
50 Paar		90 9 mm	12 109 mm	2 Edelstahl	44 Antibakteriell
			19 94 mm		51 RAL 9005 schwarz matt
					99 Auf Anfrage