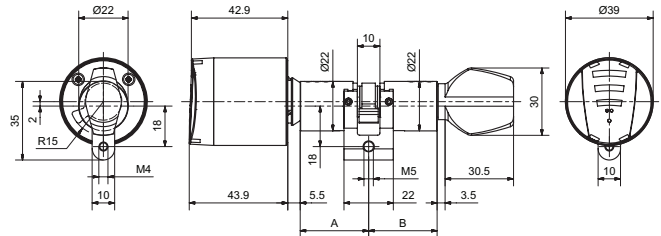


83202 E-Doppelknauf-Zylinder EM/RZ



Produktprofil

Batteriebetriebener elektronischer Zylinder für Innen- und Aussentüren. Öffnen und Schliessen von aussen erfolgt durch das berührungslose Lesen des RFID-Mediums und anschliessendem Drehen des Knaufes. Über den mechanischen Drehknopf auf der Innenseite ist eine Öffnung/Schliessung jederzeit gewährleistet.

Standardausführungen

- Aussenseite E-Knauf mit Zutrittskontrollfunktion und Batterie
- Innenseite mit mechanischem Knauf
- Identifikation über RFID Mifare DESfire EV1 / EV2 (ISO 14443A)
- Programmierung mittels Medien oder Wireless Access (868 MHz)
- Schutzklasse: IP65, EN 15684 (in Vorbereitung)
- Sicherheit: Sollbruchstelle am Aussenknauf, Aufbohrschutz, Kernziehschutz, 3DES Verschlüsselung

Lieferumfang

- E-Knauf zu E-Zylinder inkl. Batterien
- E-Modul
- Mechanischer Drehknauf

83202 · 1 · 2 · 3 · 4 · 5 · 6 · 7 · 8

1 Nocken

2 Länge A (Aussen)

3 Länge B (Innen)

4 Färbung Aussen

6 Sicherheit

7 Knaufform (Innen)

8 Lesesystem

5 Färbung Innen

	1	2	3
S Standard	31,0 mm (Grundlänge)	31,0 mm (Grundlänge)	
M Zahnritzel 10	36,0 mm (+05 mm)	36,0 mm (+05 mm)	
I Biffar	41,0 mm (+10 mm)	41,0 mm (+10 mm)	
Q Zahnritzel 18	46,0 mm (+15 mm)	46,0 mm (+15 mm)	
	51,0 mm (+20 mm)	51,0 mm (+20 mm)	
	56,0 mm (+25 mm)	56,0 mm (+25 mm)	
	61,0 mm (+30 mm)	61,0 mm (+30 mm)	
	66,0 mm (+35 mm)	66,0 mm (+35 mm)	
	71,0 mm (+40 mm)	71,0 mm (+40 mm)	
	76,0 mm (+45 mm)	76,0 mm (+45 mm)	
	81,0 mm (+50 mm)	81,0 mm (+50 mm)	
	86,0 mm (+55 mm)	86,0 mm (+55 mm)	
	91,0 mm (+60 mm)	91,0 mm (+60 mm)	

0 Vernickelt matt

1 Vernickelt poliert

2 Messing poliert

0 Standard

1 Glutz Form

0 Mifare