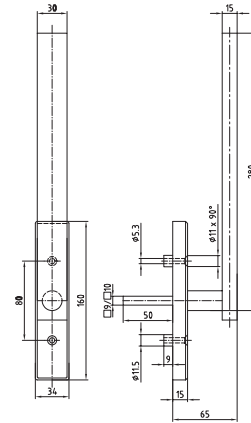


## 6016-280/6143K Durban Edelstahl Drehgriff PSK & HST mit Rasterung



### Produktprofil

Für Parallelschiebekipptüren und Hebeschiebetüren.

### Standardausführungen

Drücker 280 mm, Ø 20 mm

Edelstahl matt

Vierkantstift 10 x 50 mm

Ausladung 55 mm

Schild:

Edelstahl matt, massiv

Kuglrasterung: 4 x 90°

Blind: 160 x 34 x 15 mm

Für Befestigungsschrauben M5

Schraubendistanz 80 mm

### 6016-280/6143K · ① · ② · ③ · ④ · ⑤

① Rasterung	② Vierkantstift	③ Befestigung	④ Lochung   Höhe	⑤ Oberfläche
<b>1</b> 4 x 90°	<b>1</b> 10 x 40 mm	<b>5</b> M5	<b>0</b> blind   160 mm	<b>00</b> Edelstahl matt
<b>2</b> 2 x 180°	<b>2</b> 10 x 50 mm	<b>6</b> M6	<b>1</b> blind   188 mm	<b>11</b> Edelstahl poliert
	<b>3</b> 10 x 65 mm		<b>2</b> RZ 70 mm   188 mm	<b>44</b> Antibakteriell
			<b>3</b> PZ 69 mm   188 mm	<b>51</b> RAL 9005 schwarz matt
				<b>99</b> Auf Anfrage