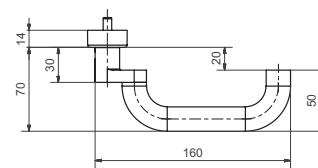
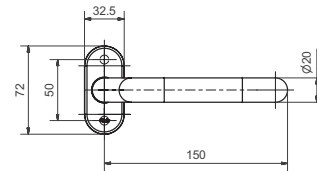


50050 Oslo

Rohrrahmen Drücker mit Federunterstützung



Produktprofil

Geschäftshäuser, Verwaltungsbauten, gehobener Wohnungsbau

Standardausführungen

Oberfläche Edelstahl matt

Drückerlänge 160 mm, Ø 20 mm

Ausladung 70 + 14 mm

Festdrehbare Montage mit easyfix

16 mm Führung Glutz glide, auf 2.5 Mio. Zyklen geprüft

Inklusive Rosette rund mit Federunterstützung

Wichtiger Hinweis

Um die Gebrauchsklasse 4 nach EN 1906 zu erreichen, wird der Vierkantstift 9mm Stahl oder 8mm Edelstahl benötigt

50050 · ① · ② · ③ · ④ · ⑤ · ⑥

① Ausführung	② Lagerung	③ Vierkant	④ Stiftlänge	⑤ Material Vierkant	⑥ Oberfläche
00 Lochteil	0 drehbarfest	80 8 mm 90 9 mm	00 ohne	0 ohne Vierkant	00 Edelstahl matt 99 Auf Anfrage

Vierkant muss separat dazubestellt werden