

50053 Memphis

Rohrrahmen Drücker mit Federunterstützung

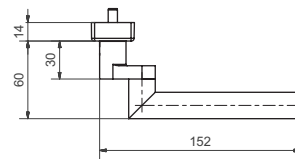
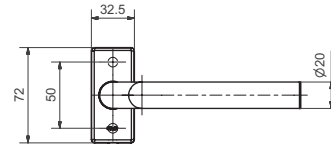
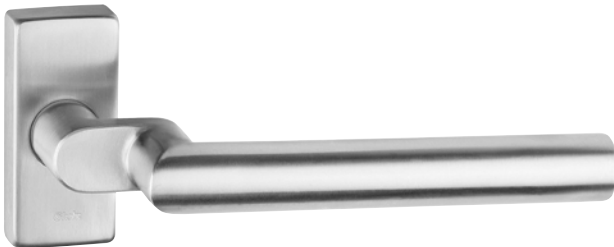


Abbildung mit Rosette 6144C

Produktprofil

Geschäftshäuser, Verwaltungsbauten, gehobener Wohnungsbau

Standardausführungen

Oberfläche Edelstahl matt

Drückerlänge 152 mm, Ø 20 mm

Ausladung 60 + 14 mm

Festdrehbare Montage mit easyfix

16 mm Führung Glutz glide, auf 2.5 Mio. Zyklen geprüft

Inklusive Rosette eckig mit Federunterstützung

Normen

Gebrauchsklasse 4, EN 1906: 2012-05

Geprüft für Einbau in Feuer- und Rauchschutztüren nach
DIN 18273: 1997 - 12

Wichtiger Hinweis

Um die Gebrauchsklasse 4 nach EN 1906 zu erreichen, wird der Vierkantstift 9mm Stahl oder 8mm Edelstahl benötigt

50053 · ① · ② · ③ · ④ · ⑤ · ⑥

① Ausführung	② Lagerung	③ Vierkant	④ Stiftlänge	⑤ Material Vierkant	⑥ Oberfläche
00 Lochteil	0 drehbarfest	80 8 mm 90 9 mm	00 ohne	0 ohne Vierkant	00 Edelstahl matt 99 Auf Anfrage

Vierkant muss separat dazubestellt werden