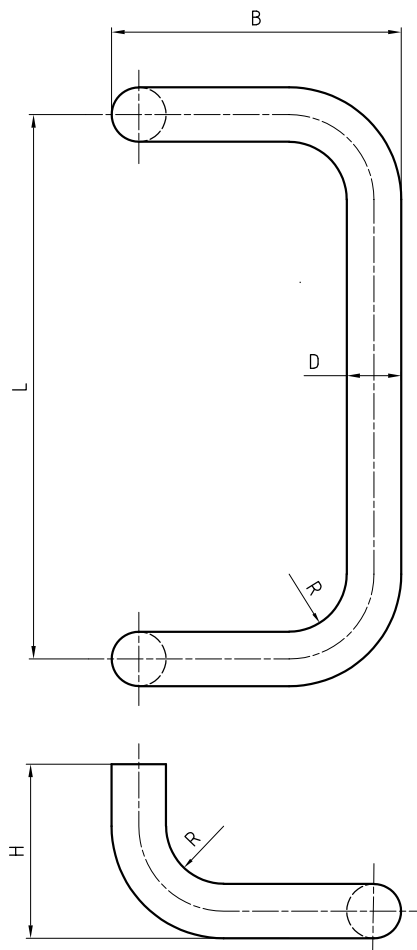


5770/5771

Edelstahl Stossgriffe



Standardausführungen

Edelstahl matt

D = Stossgriff \varnothing 25, 31 mm

L = Achsmass:

\varnothing 25: 250, 300, 350, 400 mm

\varnothing 31: 300, 350, 400, 500, 600 mm

H = Ausladung:

\varnothing 25 mm = 80 mm

\varnothing 31 mm = 85 mm

B = Breite:

\varnothing 25 mm = 110 mm

\varnothing 31 mm = 143 mm

Optionen

Edelstahl poliert

Andere Achsmasse auf Anfrage

Andere Durchmesser auf Anfrage

Befestigungsarten

- Einzelbefestigung 5385C
- Einzelbefestigung 5791
- Paarweise Befestigung 5790
- Einzelbefestigung 5794S
- Edelstahl Scheibe 5794A

Bitte bei der Bestellung die gewünschte Befestigungsart angeben.

(Beschreibung siehe Montageanleitung)