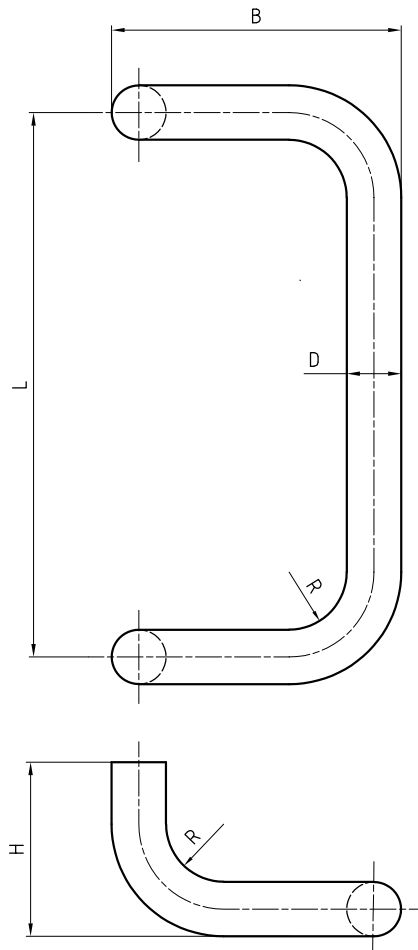


5770/5771

Tirants en acier inox



Exécution standard

Acier inox mat

D = tirant de \varnothing 25, 31 mm

L = entraxe:

\varnothing 25: 250, 300, 350, 400 mm

\varnothing 31: 300, 350, 400, 500, 600 mm

H = saillie:

\varnothing 25 mm = 80 mm

\varnothing 31 mm = 85 mm

B = largeur:

\varnothing 25 mm = 110 mm \varnothing 31 mm = 143 mm

Options

Acier inox poli

Autres entraxes sur demande

Autres diamètres sur demande

Types de fixation

• Fixation simple 5385C

• Fixation simple 5791

• Fixation double 5790

• Fixation simple 5794S

• Fixation double 5794A

Veuillez préciser le type de fixation souhaité sur le bon de commande.

(Description fournie dans la notice de montage)