

50061 Genève Edelstahl Rohrrahmen Drücker

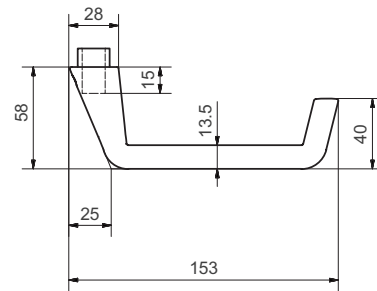
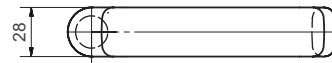


Abbildung mit Rosette 5610C Genève

Produktprofil

Geschäftshäuser, Verwaltungsbauten, gehobener Wohnungsbau

Standardausführungen

Oberfläche Edelstahl matt

Drückerlänge 153 mm, Ø 28 mm

Ausladung 58 mm

Vorgerichtet für festdrehbare Montage mit easyfix

Vierkantstift Stahl verzinkt

16 mm Führung Glutz glide, auf 2.5 Mio. Zyklen geprüft

Optionen

16mm twin Führung mit easyfix (fest drehbar gelagert)

Wichtiger Hinweis

Die Designlinie Genève bedarf aus technischen Gründen eine spezielle Lagerung. Aufgrund dessen ist bei der Bestellung die passenden Rosetten oder das passende Schilder mit Lagerung >22mm auszuwählen

Zugelassen mit entsprechendem Panikschloss als Notausgang-Türdrücker nach EN 179

50061 · ① · ② · ③ · ④ · ⑤ · ⑥

| ① Ausführung | ② Lagerung | ③ Vierkant | ④ Stiftlänge | ⑤ Material Vierkant | ⑥ Oberfläche |
|--------------|------------|------------|----------------|---------------------|--------------------------|
| 00 Lochteil | 0 glide | 80 8 mm | 00 ohne | 0 ohne Vierkant | 00 Edelstahl matt |
| 10 Stiftteil | 1 twin | 85 8,5 mm | 01 72 mm | 1 Stahl verzinkt | 11 Edelstahl poliert |
| 50 Paar | | 90 9 mm | 06 84 mm | 2 Edelstahl | 44 Antibakteriell |
| | | | 08 89 mm | | 51 RAL 9005 schwarz matt |
| | | | 12 109 mm | | 99 Auf Anfrage |
| | | | 99 Auf Anfrage | | |