

## 1204

### Schweres Einsteckschloss für 2 getrennte Schliessanlagen



#### Produktprofil

Für Geschäftshäuser und grosse Wohneinheiten sowie alle Gebäude mit Zutritt der Kommunalwerke.

#### Standardausführungen

Wechsel  
Schlosskasten blau verzinkt  
Stahlfalle  
Stahlriegel 1-tourig, 10 mm

#### Optionen

Panikfunktion E, nichtgeteilte Nuss 9 mm

#### Normen

EN 179 (nur bei Ausführung mit Panikfunktion), EN 12209, EN 1634-2

#### Wichtiger Hinweis

Bei Einsteckschlössern für Panik- und Fluchttüren darf kein Schliesszylinder mit Knauf oder Drehknopf eingebaut werden und kein Schlüssel im Schliesszylinder stecken bleiben.

Bei Ausführung mit Panikfunktion und Dornmass 30 mm beträgt die Schlosskasten-Dicke 15,5 mm.

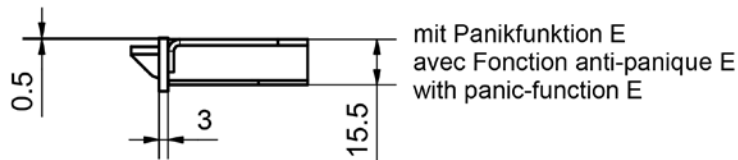
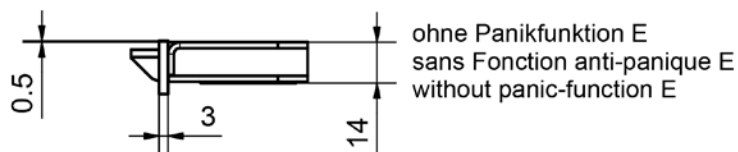
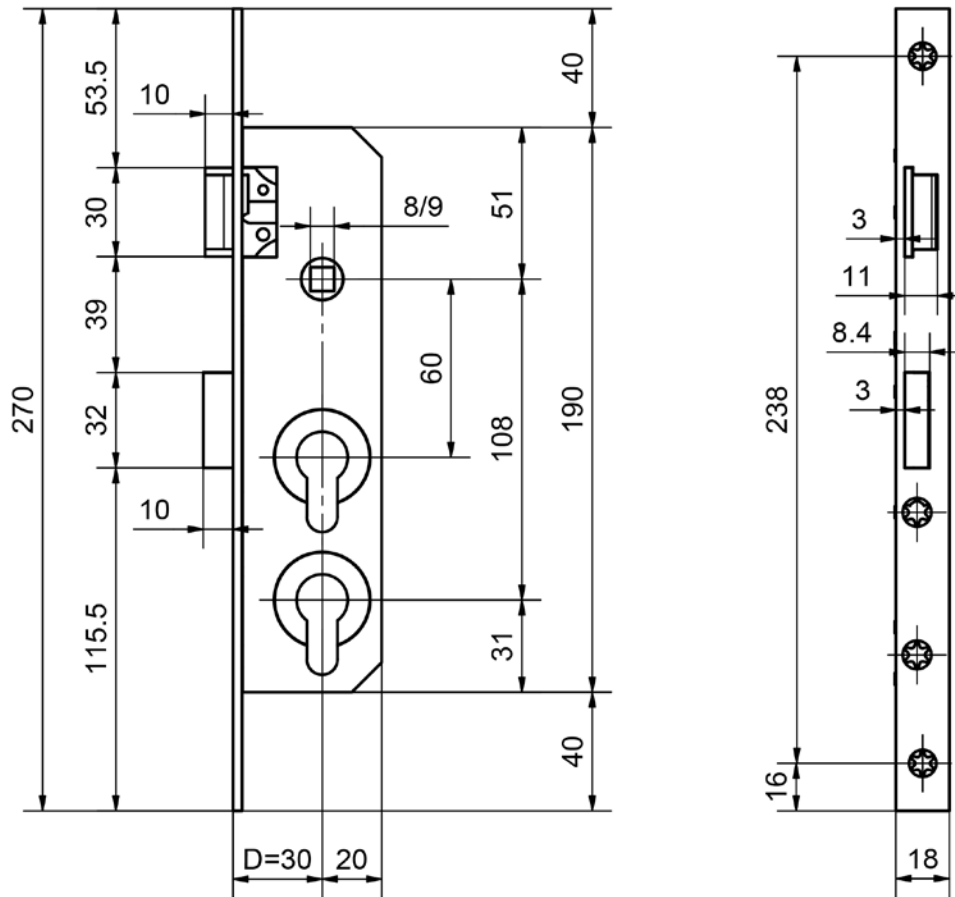


1204 · ① · ② · ③ · ④ · ⑤ · ⑥ · ⑦ · ⑧

① Lochung	② Distanz	③ Dornmass	④ Nuss	⑤ Stulpgrösse	⑥ Richtung	⑦ Oberfläche	⑧ Optionen
66 RZLRZ	60 60/108 mm	30 30 mm	8 8 mm	22 18e x 270 mm	0 DIN L (A)	00 Edelstahl matt	0000 keine Optionen
67 RZLPZ		60 60 mm	9 9 mm		1 DIN R (A)	99 Auf Anfrage	0025 Mit PRIM-Fallenfeststeller
77 PZLPZ							0026 mit Panikfunktion E (Nuss 9 mm)

## 1204

### Schweres Einsteckschloss für 2 getrennte Schliessanlagen



1204 - Schweres Einsteckschloss  
Massbild DM30 mit/ohne Panik