

5066 Savannah

Poignée en acier inox

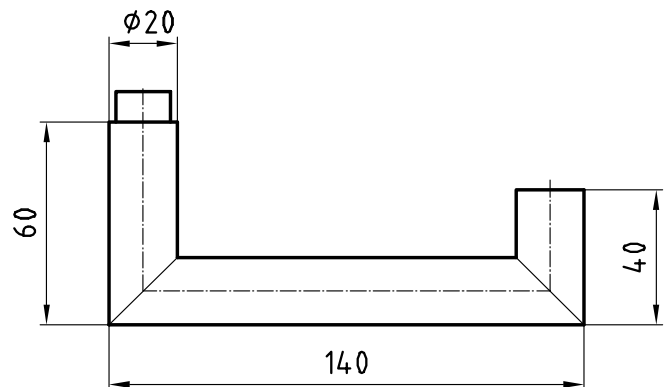


Illustration avec rosace 5620C

Profil de produit

Bâtiments commerciaux, bâtiments administratifs, construction de logements de prestige.

Exécution standard

Longueur de la poignée 140 mm, Ø 20 mm

Saillie 60 mm

Tige carrée 8 mm

Acier inox brossé mat

16 mm guidage pour Glutz glide / easyfix

Options

Acier inox poli

Thermolaqué RAL

Revêtement PVD

Tige carrée 8,5 mm ou 9 mm

16 mm guidage pour Glutz twin

Exécution déportée 50661

Classe d'utilisation 4 EN, 1906: 2002-05

Normes

Classe d'utilisation 3, EN 1906: 2002-05

Testé pour le montage sur des portes coupe-feu / pare-fumée selon DIN 18273: 1997 - 12

Homologuée comme poignée de porte d'issue de secours selon EN 179: 2002-06 en association avec la serrure correspondante