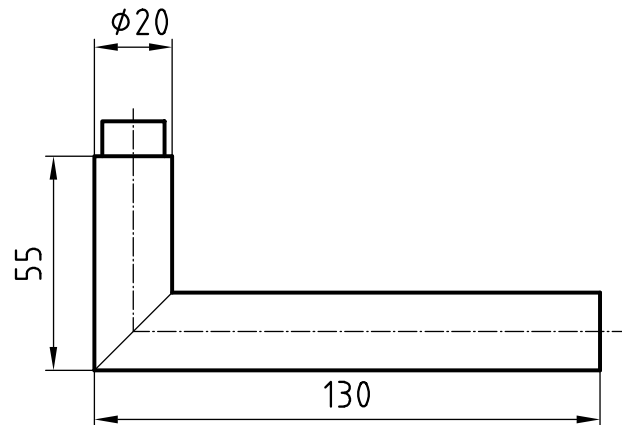
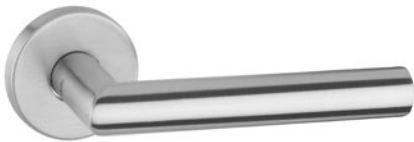


## 5071 Memphis

Poignée en acier inox



*Illustration avec rosace 5620C*

### Profil de produit

Bâtiments commerciaux, bâtiments administratifs, construction de logements de prestige.

### Exécution standard

Longueur de la poignée 130 mm, Ø 20 mm  
Saillie 55 mm  
Tige carrée 8 mm  
Acier inox brossé mat  
16 mm guidage pour Glutz glide / easyfix

### Options

Acier inox poli  
Thermolaqué RAL  
Revêtement PVD  
Tige carrée 8,5 mm ou 9 mm  
16 mm guidage pour Glutz twin  
Exécution déportée (5072)  
Classe d'utilisation 4 EN, 1906: 2002-05

### Normes

Classe d'utilisation 3, EN 1906: 2002-05  
Testé pour le montage sur des portes coupe-feu / pare-fumée selon  
DIN 18273: 1997 - 12